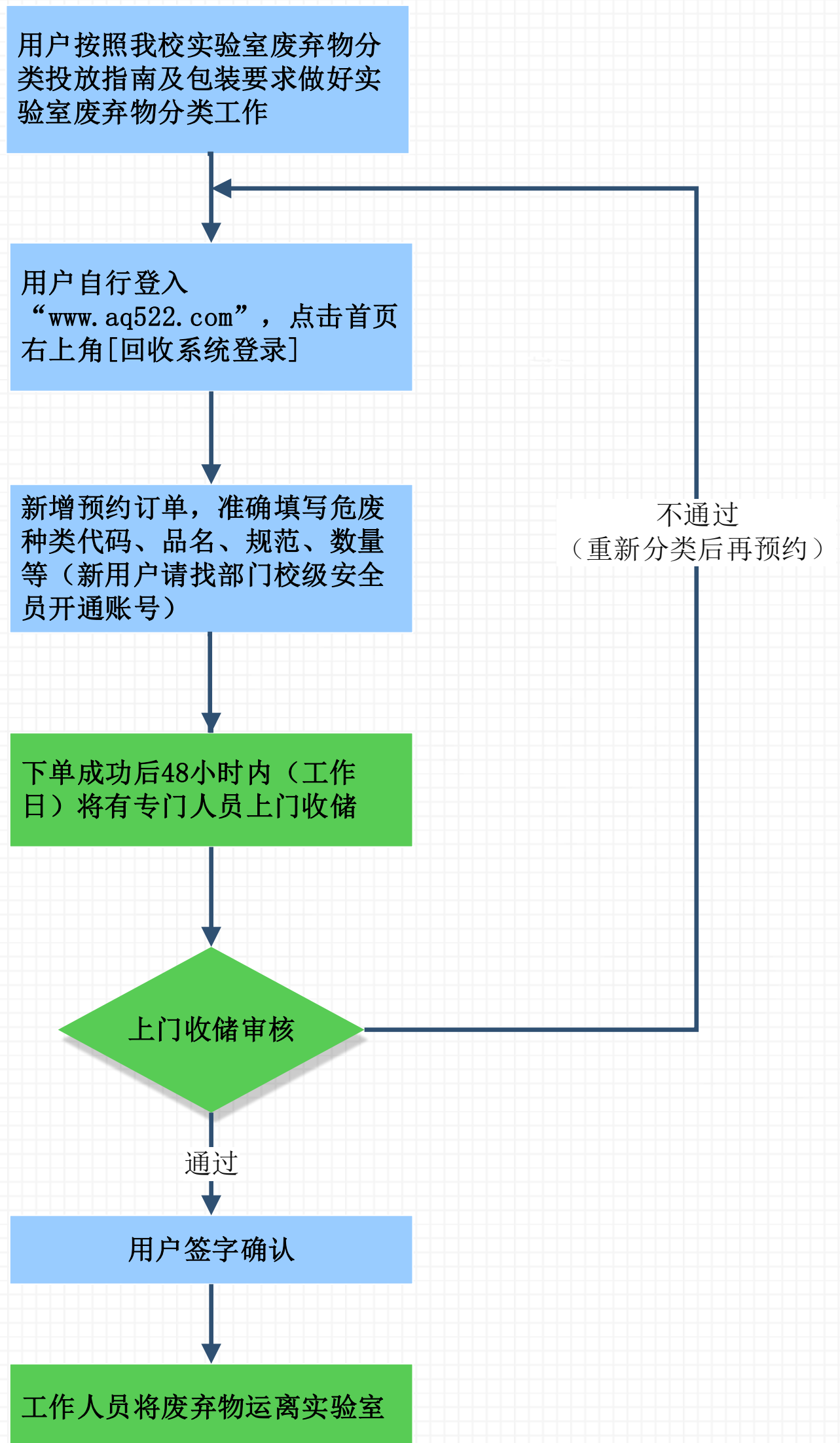


实验室废弃物上门收储流程图

(注: 蓝色底的框内描述的是需要您处理的事情, 绿色底的框内描述的是相关部门需要处理的事情)



部门名称: 实验室与装备处

联系方式: 孔老师、王老师54345245、陈老师62232451

接待时间: 工作日 8:30—11:30 13:30--16:30（周三下午内部学习, 不对外办公）

办理地点: 闵行校区办公大楼323室、中北校区办公北楼5104室

华东师范大学实验室废弃物分类投放指南



实验室危险废物:

1. 教学科研活动中产生的;
2. 具有腐蚀性、毒性、易燃性、反应性或者感染性等一种或者几种危险特性;
3. 不排除具有危险特性,可能对环境或者人体健康造成有害影响,需要按照危险废物进行管理的危险废物。

废液

有机废液、无机废液、生物废液等



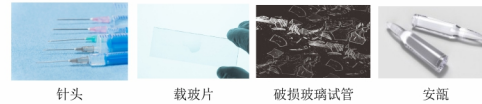
一般固废

被污染的有危险特性的滤纸、手套、口罩、空塑料容器、废活性炭等



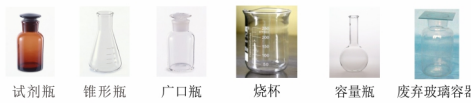
锐器类

针头、载玻片、破损玻璃试管、安瓿等



玻璃容器

玻璃空瓶、废弃玻璃容器



特殊类

动物尸体、动物垫料、放射性废物等



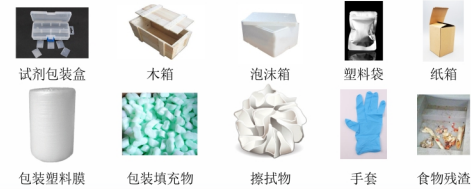
单独收储

动物尸体、垫料经高压灭菌后送至动物中心
放射性废物暂存实验室专用容器

实验室一般废弃物:

实验室产生的未被有害物质污染、不具危险特性的废弃物。

实验室试剂、仪器设备、实验耗材等的外包装物、包装塑料膜、包装填充物、未被污染的擦拭物、手套及培养的植物、饲养动物的食物残渣等



按照生活垃圾分类要求投放至相应的收集容器



特别告知

废旧、过期化学试剂,请填写《废旧试剂登记清单》(可至实验室与设备管理处网站下载)并提交实验室安全管理办公室(闵行校区:办公楼323室/54345245;中北校区:办公北楼5104室/62232451)审核后可上门回收。



1. 划定暂存区域
2. 外包装表面张贴危险废物标签并注明种类及主要成份



华东师范大学危险废物	
废物类别:	() () () () () () () () () ()
主要成份:	() () () () () () () () () ()
产生单位:	
实验室名称:	
填报人:	填报日期: